

Made in Italy

EMPEROR[®]

OUTDOOR CERAMICS





EMPEROR® SANDSTONE
SEITE 24





EMPEROR®

OUTDOOR CERAMICS

EMPEROR® bedeutet, sich an der Schönheit von Naturstein und Holz zu erfreuen – und gleichzeitig die physikalischen Vorteile von Keramik zu nutzen. So entstehen viele Gestaltungsmöglichkeiten für Ihre ganz persönliche Wohlfühloase.

Unsere Produkte werden aus natürlichen Materialien wie kalkarmen Tonen, unter Zusatz von Quarz und Feldspat, und großem Druck und Hitze hergestellt. Der Prozess ähnelt der Bildung von Gesteinsschichten in der Natur.

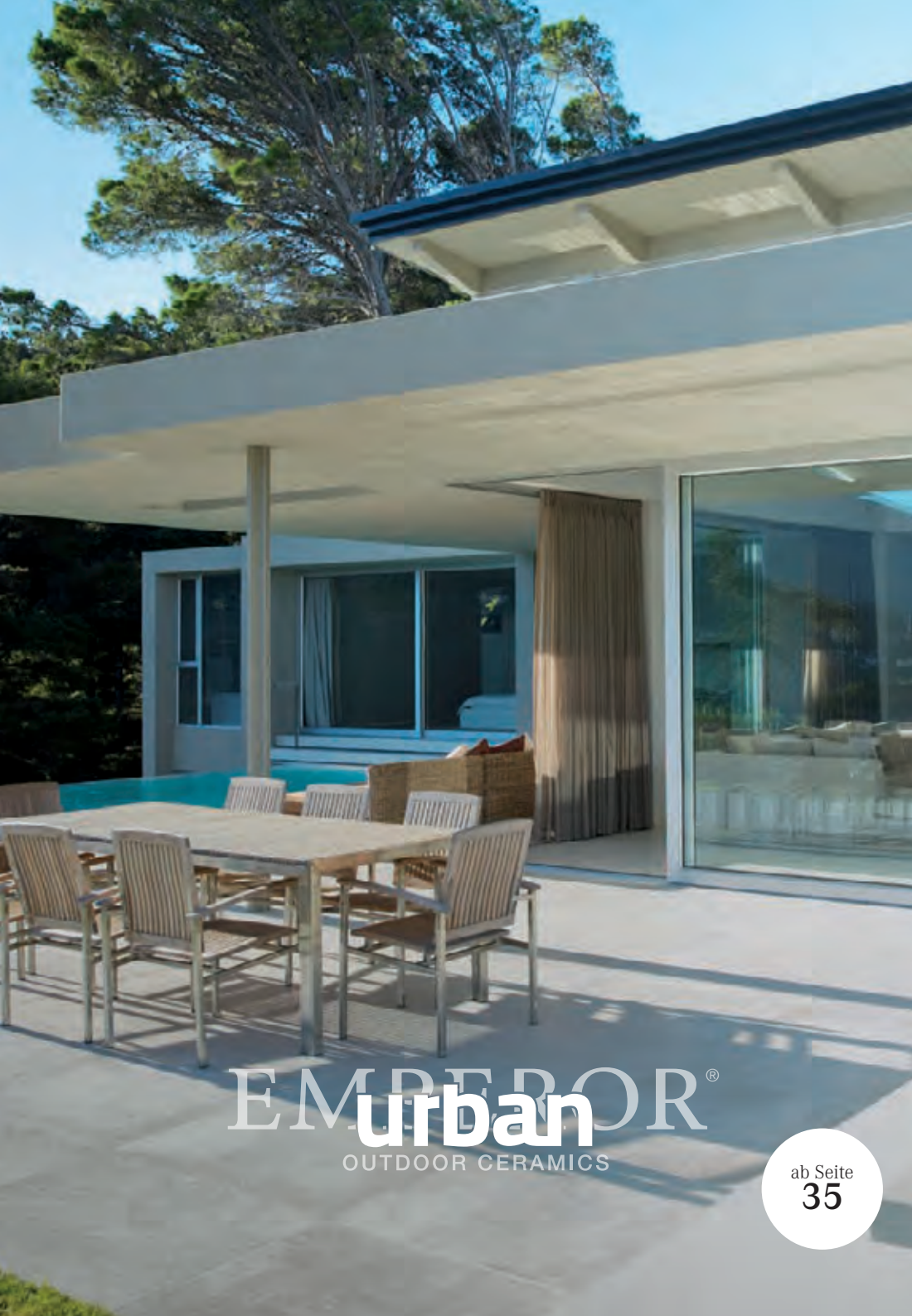
EMPEROR® Bodenplatten bieten Ihnen viele Vorteile – sie sind sehr pflegeleicht und zusammen mit dem passenden Natursteinsortiment bieten sie viele Gestaltungsmöglichkeiten für Ihren Lebensraum. **Ganz wie Sie es lieben.**





EMPEROR[®]

OUTDOOR CERAMICS



EMPEROR[®]
urban
OUTDOOR CERAMICS

ab Seite
35



EMPEROR[®]
Country
OUTDOOR CERAMICS

ab Seite
39

Die Produktvorteile

Das Naturprodukt – unser Vorbild

Der natürliche Stein und das natürliche Holz sind Vorbild für EMPEROR®. Alle Platten weisen charakteristische Muster und eine lebendige Oberfläche auf. Sie können daher ideal mit dem passenden umfangreichen Natursteinsortiment Ihres Fachhändlers kombiniert werden. Mit Mauersteinen, Blockstufen und Pflastersteinen können Sie Ihre Terrasse vervollständigen.

EMPEROR® Bodenplatten bieten zudem im Terrassenbereich viele Vorteile gegenüber anderen Produkten:



Hohe Beanspruchbarkeit

Unsere Platten weisen eine harte Oberfläche und einen geringen Abrieb auf.



Witterungs-, Frost- und Säurebeständigkeit



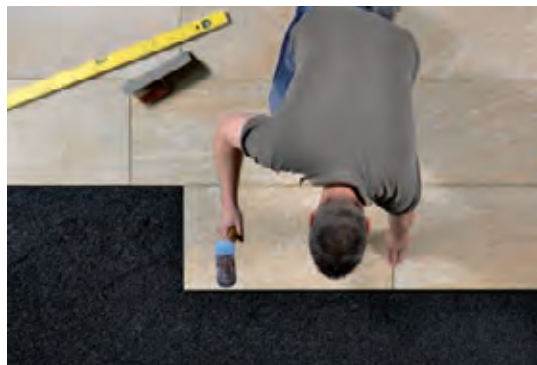
Rutschhemmende Oberfläche

Alle EMPEROR® Bodenplatten weisen mindestens den Rutschsicherheitswert 11 auf.



Einfache Verlegung

Für alle EMPEROR® Bodenplatten bestehen nahezu unbegrenzte Verlegungsmöglichkeiten (siehe „Verlegehinweise“, S. 41)



Dauerhaftes und pflegeleichtes Material

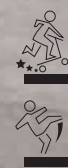
EMPEROR® Bodenplatten sind sehr pflegeleicht. Für die normale Reinigung reichen ausschließlich Wasser und ein weicher Schrubber. Eine Imprägnierung ist nicht erforderlich. Selbst Fett- oder Rotweinflecken lassen sich leicht entfernen.



Geringe Aufbauhöhe und geringes Eigengewicht

Alle EMPEROR® Bodenplatten besitzen nur eine Materialstärke von 2 cm. Sie eignen sich daher ideal für Dachterrassen und Balkone.





Natürlich keramisch

EMPEROR® – die mit der ‚Naturkante‘

EMPEROR® Bodenplatten weisen im Unterschied zu anderen Keramikbodenplatten eine leicht konische Kante auf – die ‚Naturkante‘.

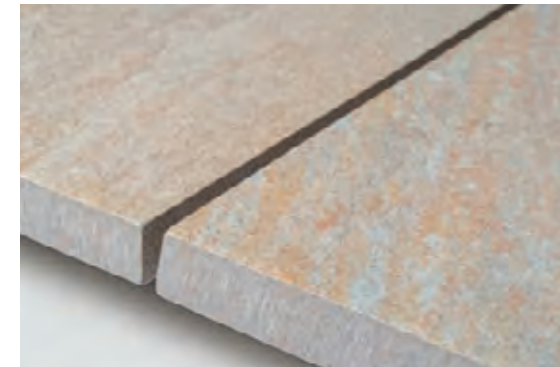
Diese bietet Ihnen zwei wesentliche Vorteile:

Optik

Verlegt sehen EMPEROR® Bodenplatten sehr natürlich aus. Sie wirken wie Natursteine und unterscheiden sich damit stark von Keramikbodenplatten mit kalibrierter Kante.

Unempfindlichkeit

Die schräge Kante gibt den EMPEROR® Bodenplatten Stabilität. Sie sind unempfindlich gegen Abplatzungen und Kantenstöße.



Das Maß der Dinge

Vier Größen – alle haben ‚Format‘



Format C120	120 x 40 x 2 cm
-------------	-----------------

EMPEROR[®]
Country
OUTDOOR CERAMICS

EMPEROR[®]
OUTDOOR CERAMICS

Format E80	80 x 40 x 2 cm
------------	----------------

Format E120	120 x 60 x 2 cm
-------------	-----------------

EMPEROR[®]
urban
OUTDOOR CERAMICS

Format U80	80 x 80 x 2 cm
------------	----------------

Massivarbeiten aus Keramik

Produkte, die EMPEROR® zum System machen



EMPEROR® bietet Ihnen zum Hauptprodukt Bodenplatte weitere Produkte an, die EMPEROR® zum System macht:

Mauerstein

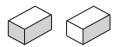
Massive Mauersteine mit einer oder zwei Sichtseiten sind einfach zu versetzen, stabil und extrem pflegeleicht. Zudem passen sie optimal zum EMPEROR® Sortiment.

Anfang-/Endstein (2 Sichtseiten)	40 x 20 x 20 cm
Mittelstein (eine Sichtseite)	40 x 20 x 20 cm

Abdeckplatte

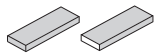
Die massiven Abdeckplatten von EMPEROR® bilden den perfekten Abschluss Ihrer Mauer, sind einfach zu montieren und völlig pflegeleicht – und passen perfekt zu Ihrem EMPEROR® Sortiment.

Anfang-/Endstück (4 Sichtseiten)	28 x 80 x 5 cm
Mittelstück (3 Sichtseiten)	28 x 80 x 5 cm



Mauersteine

Querschnitt
40 x 20 cm
Tiefe
20 cm



Abdeckplatten

Querschnitt
28 x 5 cm
Länge
80 cm

Das Geheimnis der EMPEROR® Massivarbeiten liegt in der Verarbeitung. Hochwertiger Beton, frostfest und dauerhaft verklebt mit den auf Maß gefertigten EMPEROR® Werkstücken, lässt Keramik zu massiven Werkstücken werden. Nur Sie wissen, was sonst keiner sieht.



Palisade

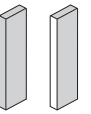
Die perfekte Palisade, um kleinere Geländeübergänge abzuböschen und abzugrenzen. Unverwüstlich in allen EMPEROR® Optiken in verschiedenen Längen. Der perfekte Begleiter zum EMPEROR® Sortiment.

Anfang-/Endstück	30 x 8 cm
Mittelstück	30 x 8 cm

In den Längen 40, 60, 80, 100* und 120* cm

Kundenspezifische Sonderarbeiten und Massivarbeiten sind auf Wunsch möglich - bitte beachten Sie die Limitierung durch die Plattengrößen.

* Bitte beachten Sie, dass wir nicht alle Längen in allen Farben fertigen können (siehe hierzu Tabelle auf Seite 44/45).



Querschnitt
30 x 8 cm

Längen
40 cm
60 cm
80 cm
100 cm*
120 cm*



Massivarbeiten aus Keramik

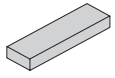


Blockstufe

Die hochwertigen und unverwüstlichen EMPEROR® Oberflächen gibt es auch als massive Blockstufen in einer Querschnittsgröße von 15x35cm. Es sind vier Seiten sichtbar. Die Sichtkanten sind gefast. Die Unterseite und Rückseite sind eben.

Bitte beachten Sie, dass wir nicht alle Längen in allen Farben fertigen können (siehe hierzu Tabelle auf Seite 44/45).

Sonderanfertigungen und Sondermaße auf Anfrage.



Querschnitt
35 x 15 cm

Längen

- B80**
78 cm*
- B100**
100 cm
- B120**
118cm*

* Längen
technisch
bedingt



Schwimmbadeinfassung / Trittstufe

Ganz nach Ihren Wünschen fertigen wir Ihre perfekte Schwimmbadeinfassung, Ihre Trittstufen oder Ihren Randabschluss: mit Rundkante, Halbrundstab oder einfach nur gefast. So passt es zu Ihrem EMPEROR® Sortiment.

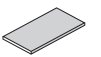
Stellstufe

Auf Maß fertigen wir die passenden Stellstufen für Ihre Stufenanlage, gerne auch mit Bearbeitung der Stellstufenköpfe.

Sockelleiste

Der perfekte Abschluss Ihres EMPEROR® Terrassenbelages bildet die Sockelleiste. Die Vorderkante ist gefast und die Oberseite des durchgefärbten Materials geschliffen.

Sockelleiste	8 x 2 x 80 cm
--------------	---------------



Trittstufe



Stellstufe



Sockelleiste

Querschnitt

8 x 2 cm

Länge

80 cm

Bitte beachten Sie, dass wir nicht alle Längen in allen Farben fertigen können (siehe hierzu Tabelle auf Seite 44/45).

Massivarbeiten aus Keramik



Rasenkante

Als Einfassung und Abgrenzung der EMPEROR® Terrassenplatten haben wir eine Systemrasenkante entwickelt, die massiv ausgebildet ist und optimal zu Ihrem Belag passt. Die Sichtseiten sind mit keramischen Platten perfekt verklebt, der massive Betonkern ist nicht sichtbar.

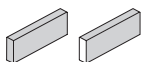
Technisch richtig kann die Rasenkante auch als Trittstufe verwendet werden.

Anfang-/Endstein (3 Sichtseiten)	30 x 8 cm
Mittelstein (2 Sichtseiten)	30 x 8 cm

In den Längen 80, 100* und 120* cm

* Bitte beachten Sie, dass wir nicht alle Längen in allen Farben fertigen können (siehe hierzu Tabelle auf Seite 44/45).

Kundenspezifische Sonderarbeiten und Massivarbeiten sind auf Wunsch möglich - bitte beachten Sie die Limitierung durch die Plattengrößen.



Querschnitt
30 x 8 cm

Längen
80 cm
100 cm*
120 cm*



Fertigarbeiten aus Keramik

Sie wünschen – wir machen

Bei maßgerechten Fertigarbeiten sind wir der richtige Partner. Bitte fragen Sie an.

Wir werden Ihre individuellen Wünsche zu Produkten erfüllen, wie:

Tritt- und Setzstufen

Mauerabdeckungen

Sonderzuschnitte

Schwimmbadeinfassungen

etc.

Dafür bieten wir folgende Leistungen an:

Rundkante

Halbrundstab

gefaste Kanten

Rundungen

Gehrungsschnitte

Aussparungen

Bohrungen und Schlitze





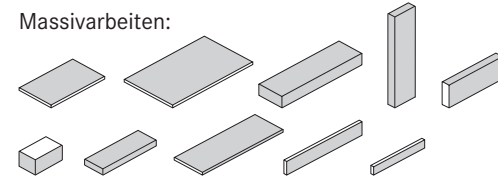


EMPEROR®
OUTDOOR CERAMICS

EMPEROR® NEGRO SANTIAGO

Die Farbe des NEGRO SANTIAGO ist ein neutrales Dunkelgrau.
Helle Aderungen durchziehen die Oberfläche und machen sie lebendig.
Das Design ist edel und zeitlos.

Massivarbeiten:



Kundenspezifische Sonderarbeiten und Massivarbeiten möglich –
bitte beachten Sie die Limitierung durch die Plattengrößen.

Format

E80

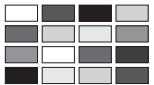
80 x 40 cm

E120

120 x 60 cm

Farbspiel

lebendig

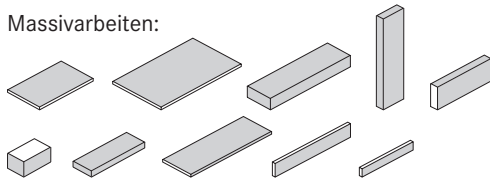


Naturkante



EMPEROR® VIVACE

Massivarbeiten:



Kundenspezifische Sonderarbeiten und Massivarbeiten möglich –
bitte beachten Sie die Limitierung durch die Plattengrößen.

VIVACE hat ein silbergraues Farbspiel. Markante weiße Aderungen durchziehen die feinkristalline Struktur und edle Glitzerelemente bestimmen die lebendige und hochwertige Optik.



Format

E80

80 x 40 cm

E120

120 x 60 cm

Farbspiel

lebendig



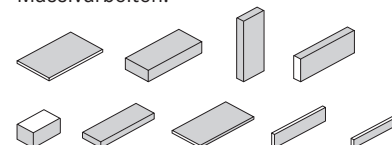
Naturkante



EMPEROR® NIGHTFIRE

NIGHTFIRE besitzt eine anthrazit-graublau Färbung. Sein weiches Wellenspiel macht ihn lebendig, verleiht der Fläche aber auch eine harmonische Wirkung und macht sie wertvoll und elegant.

Massivarbeiten:



Kundenspezifische Sonderarbeiten und Massivarbeiten möglich – bitte beachten Sie die Limitierung durch die Plattengrößen.

Format

E80

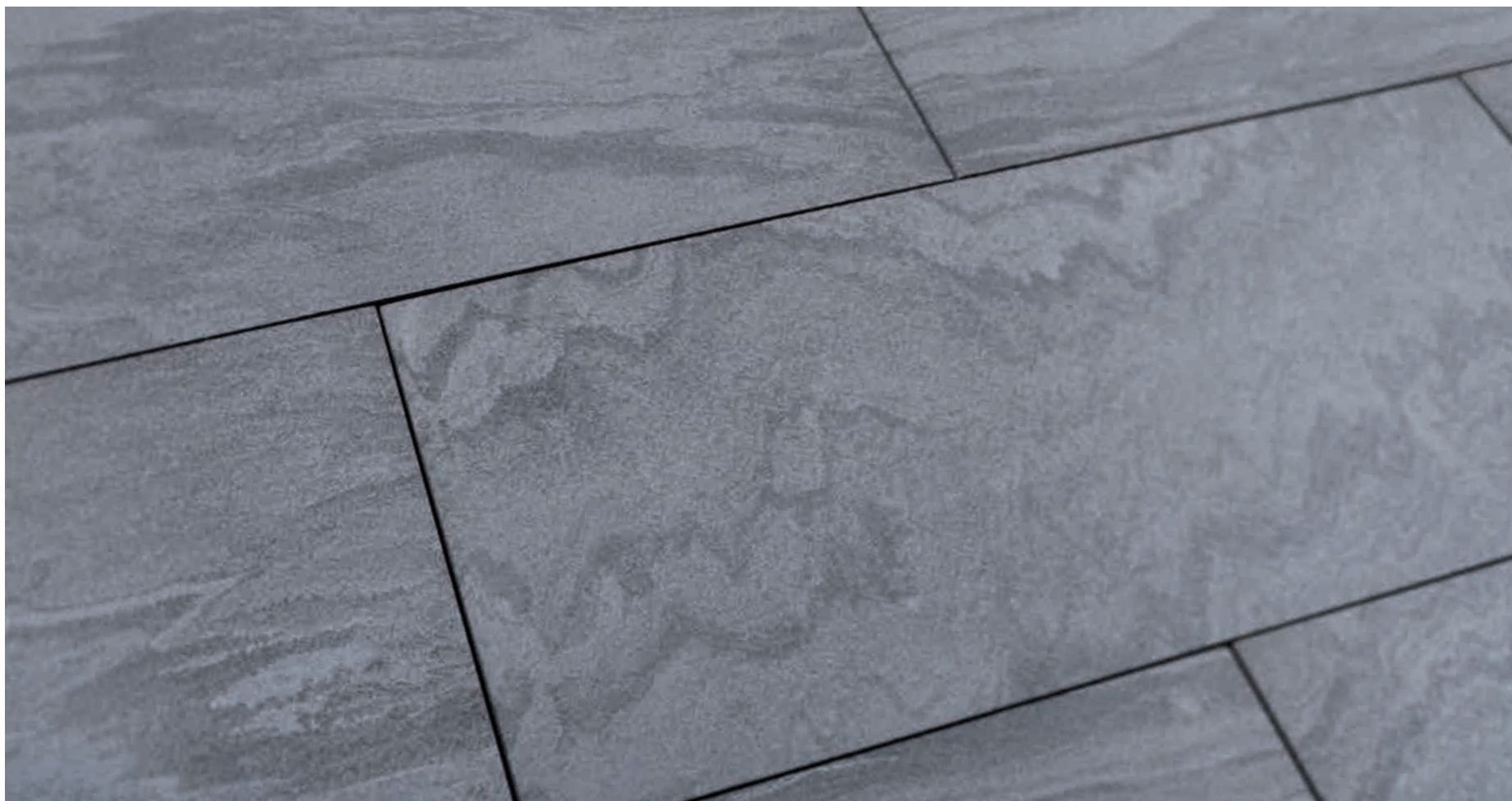
80 x 40 cm

Farbspiel

moderat

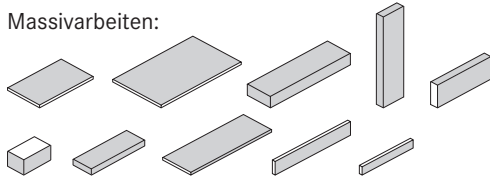


Naturkante



EMPEROR® NERO MARACANA

Massivarbeiten:



Kundenspezifische Sonderarbeiten und Massivarbeiten möglich –
bitte beachten Sie die Limitierung durch die Plattengrößen.

Die sehr feine Maserung des NERO MARACANA in anthrazit-schwarz
gibt der Fläche Ruhe und Ausstrahlung und macht ihn so
zu einer zeitlosen und eleganten Schönheit.



Format

E80

80 x 40 cm

E120

120 x 60 cm

Farbspiel

leicht



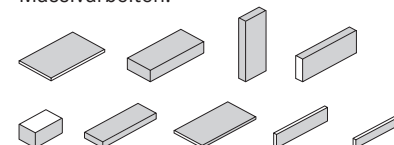
Naturkante



EMPEROR® MAROQUE

In intensivem Erdbraun präsentiert sich der Typ MAROQUE.
Gleichmässig und unaufdringlich strahlt er Behaglichkeit und Wärme aus.
Feines Muschelschill gibt Ihm die einzigartige Struktur.

Massivarbeiten:



Kundenspezifische Sonderarbeiten und Massivarbeiten möglich –
bitte beachten Sie die Limitierung durch die Plattengrößen.

Format

E80

80 x 40 cm

Farbspiel

leicht

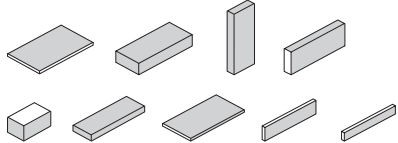


Naturkante



EMPEROR® JUPARANA

Massivarbeiten:



Kundenspezifische Sonderarbeiten und Massivarbeiten möglich – bitte beachten Sie die Limitierung durch die Plattengrößen.

Lebendig und unverwechselbar. Das ist der Typ JUPARANA. Feinkristalline Bänder in rötlichem Farbspiel wechseln sich mit dunkelgewolkten Strukturen ab. Lebhaft und einzigartig.



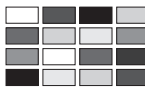
Format

E80

80 x 40 cm

Farbspiel

lebendig



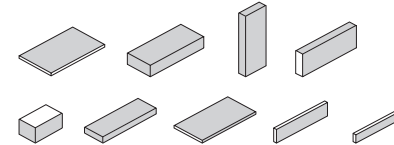
Naturkante



EMPEROR® SANDSTONE

Wie der Name schon sagt: Sandstein mit zarter Linienoptik, die an Landschaften und Gebirge erinnert. Ein warmer Grundton prägt diesen Typ. Die feine Linienstruktur gibt SANDSTONE seinen unverwechselbaren Charakter.

Massivarbeiten:



Kundenspezifische Sonderarbeiten und Massivarbeiten möglich – bitte beachten Sie die Limitierung durch die Plattengrößen.

Format

E80

80 x 40 cm

Farbspiel

moderat

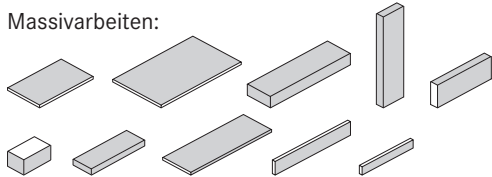


Naturkante



EMPEROR® SOLNHOFEN

Massivarbeiten:



Kundenspezifische Sonderarbeiten und Massivarbeiten möglich – bitte beachten Sie die Limitierung durch die Plattengrößen.

Der cremefarbene Grundton des SOLNHOFEN strahlt Wärme und Behaglichkeit aus. Natürliche Strukturen und Einschlüsse geben der Oberfläche Leben und einen unverwechselbaren Charakter. Mit etwas Glück finden Sie sogar eine versteinerte Schnecke...



Format

E80

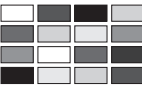
80 x 40 cm

E120

120 x 60 cm

Farbspiel

lebendig



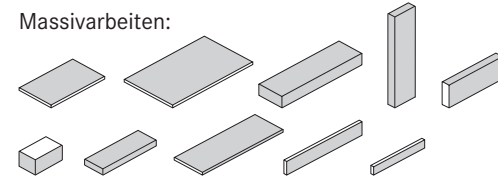
Naturkante



EMPEROR® RIO DORADO

Helle Sandtöne mit zartem Glimmer bestimmen den wertigen Ausdruck des RIO DORADO. Sein warmes und glamouröses Farbspiel schafft eine ganz besondere Wohlfühlatmosphäre.

Massivarbeiten:



Kundenspezifische Sonderarbeiten und Massivarbeiten möglich – bitte beachten Sie die Limitierung durch die Plattengrößen.

Format

E80

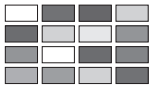
80 x 40 cm

E120

120 x 60 cm

Farbspiel

moderat

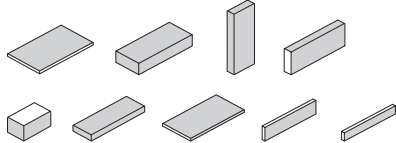


Naturkante



EMPEROR® LIMERICK

Massivarbeiten:



Kundenspezifische Sonderarbeiten und Massivarbeiten möglich – bitte beachten Sie die Limitierung durch die Plattengrößen.

Das sehr lebendige Farbspiel von Gold-, Ocker- und Erdtönen gibt dem LIMERICK seine warme und mediterrane Optik.



Format

E80

80 x 40 cm

Farbspiel

lebendig



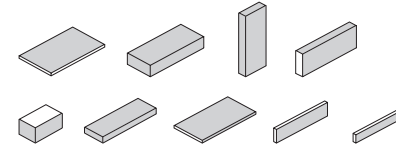
Naturkante



EMPEROR® SOL

Warme Töne in einer fein strukturierten Oberfläche verschaffen dieser Granitoptik Ausdruck. Die angenehme Oberfläche ist Barfußgängern ein Schmeichler.

Massivarbeiten:



Kundenspezifische Sonderarbeiten und Massivarbeiten möglich – bitte beachten Sie die Limitierung durch die Plattengrößen.

Format

E80

80 x 40 cm

Farbspiel

moderat

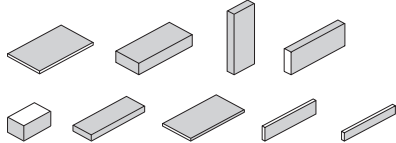


Naturkante



EMPEROR® KANFANAR

Massivarbeiten:



Kundenspezifische Sonderarbeiten und Massivarbeiten möglich – bitte beachten Sie die Limitierung durch die Plattengrößen.

In beigen Cremetönen spannt KANFANAR den Bogen zu den behaglichen Kalksteinoberflächen. Die antike Kantenbearbeitung unterstreicht den mediterranen Charakter.



Format

E80

80 x 40 cm

Farbspiel

moderat



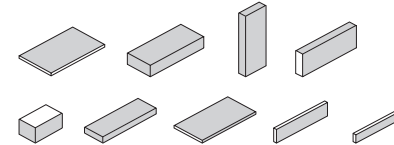
Antikkante



EMPEROR® AMAZONIA

Geheimnisvoll wie der tiefe Urwald strahlt der smaragdgrüne AMAZONIA. Seine wertvolle und edle Anmutung macht ihn zu einem außergewöhnlichen Material.

Massivarbeiten:



Kundenspezifische Sonderarbeiten und Massivarbeiten möglich – bitte beachten Sie die Limitierung durch die Plattengrößen.

Format

E80

80 x 40 cm

Farbspiel

lebendig

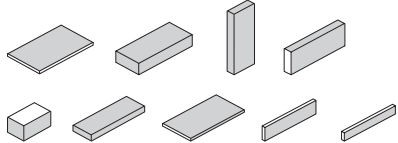


Naturkante



EMPEROR® AZTECA

Massivarbeiten:



Kundenspezifische Sonderarbeiten und Massivarbeiten möglich – bitte beachten Sie die Limitierung durch die Plattengrößen.

Mit warmen Erdtönen strahlt AZTECA geheimnisvollen Glanz aus. Das exotische und inspirierende Design entführt in eine andere Welt.



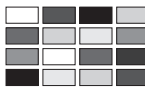
Format

E80

80 x 40 cm

Farbspiel

lebendig



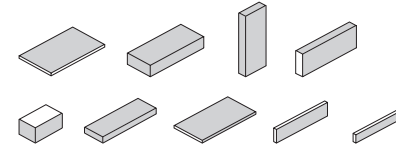
Naturkante



EMPEROR® OAK

Die Vorlage für OAK ist das gebürstete Kernholz der Eiche. Warme Brauntöne in einer feinen Holzoptik prägen diese wohnlich-warme Oberfläche und ermöglichen eine perfekte Holzoptik auch auf Terrassen und Balkonen.

Massivarbeiten:



Kundenspezifische Sonderarbeiten und Massivarbeiten möglich – bitte beachten Sie die Limitierung durch die Plattengrößen.

Format

E80

80 x 40 cm

Farbspiel

moderat

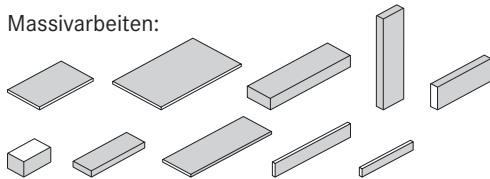


Naturkante



EMPEROR® WALNUT

Massivarbeiten:



Kundenspezifische Sonderarbeiten und Massivarbeiten möglich – bitte beachten Sie die Limitierung durch die Plattengrößen.

Die filigrane und feine Struktur ist das Kennzeichen der Holzoptik WALNUT. Die zarte Holzmaserung in feinen Nussfarben mutet elegant und wertvoll an.



Format

E80

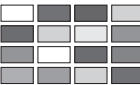
80 x 40 cm

E120

120 x 60 cm

Farbspiel

moderat



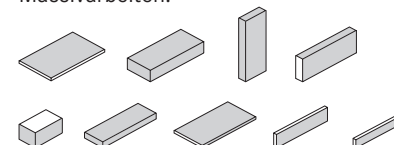
Naturkante



EMPEROR® VISTUM

Die Vorlage für VISTUM ist die Edelrost-Optik des Cortenstahls. Warme, rot-braune Nuancen geben VISTUM eine behagliche, wohnliche Atmosphäre, und passt perfekt zum VISTUM® Edelrost-Sortiment für den Hausgarten.

Massivarbeiten:



Kundenspezifische Sonderarbeiten und Massivarbeiten möglich – bitte beachten Sie die Limitierung durch die Plattengrößen.

Format

E80

80 x 40 cm

Farbspiel

moderat



Naturkante



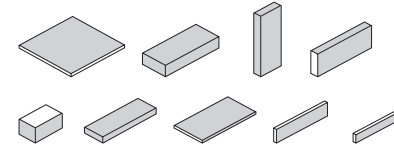


EMPEROR®
urban
OUTDOOR CERAMICS

EMPEROR® METROPOLITAN

METROPOLITAN aus der Serie URBAN hat eine Sichtbeton-Optik. Pragmatisch und zugleich wertig strahlt dieser Belag in hellen, feinen Grautönen. Die kalibrierte Kantenbearbeitung unterstreicht die Gradlinigkeit dieser Lifestyle-Bodenplatte.

Massivarbeiten:



Kundenspezifische Sonderarbeiten und Massivarbeiten möglich – bitte beachten Sie die Limitierung durch die Plattengrößen.

Format

U80

80 x 80 cm

Farbspiel

moderat



Kante

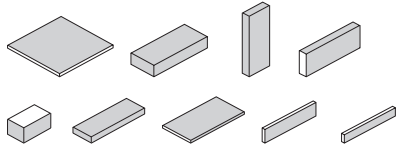
begradigt



NEUE GRÖSSE
(,U80'
FORMAT 80 X 80 CM

EMPEROR® MANHATTAN

Massivarbeiten:



Kundenspezifische Sonderarbeiten und Massivarbeiten möglich – bitte beachten Sie die Limitierung durch die Plattengrößen.

MANHATTAN aus der Serie URBAN hat eine Sichtbeton-Optik. Der mittelgraue Farbton passt zu einer modernen Architektur. Die kalibrierte Kante unterstreicht die Gradlinigkeit des quadratischen Formats.



Format

U80
80 x 80 cm

Farbspiel

moderat



Kante

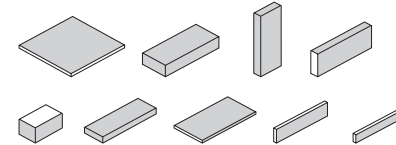
kalibriert



EMPEROR® BROOKLYN

BROOKLYN aus der Serie URBAN hat eine sehr dunkle Sichtbeton-Optik. Das zarte Farbspiel und der Tanz der Struktur verleiht dieser gradlinigen, quadratischen Bodenplatte, mit kalibrierten Seiten, Leben und Charisma.

Massivarbeiten:



Kundenspezifische Sonderarbeiten und Massivarbeiten möglich – bitte beachten Sie die Limitierung durch die Plattengrößen.

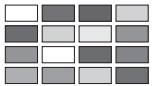
Format

U80

80 x 80 cm

Farbspiel

moderat



Kante

kalibriert



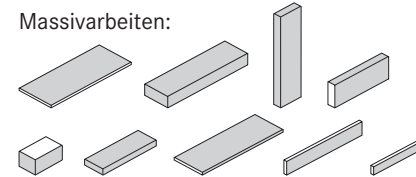


EMPEROR[®]
Country
OUTDOOR CERAMICS

EMPEROR® COGNAC

Perfekte Holzoptik heißt bei EMPEROR®: COUNTRY.
COGNAC basiert auf einer Eichenoptik, die rötlich schimmert und strahlt Energie und Exotik aus. Das lange Format C120 unterstreicht zusätzlich den einzigartigen Holzcharakter.

Massivarbeiten:



Kundenspezifische Sonderarbeiten und Massivarbeiten möglich – bitte beachten Sie die Limitierung durch die Plattengrößen.

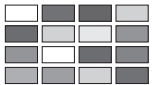
Format

C120

120 x 40 cm

Farbspiel

moderat

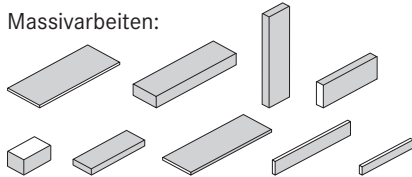


Naturkante



EMPEROR® MOKKA

Massivarbeiten:



Kundenspezifische Sonderarbeiten und Massivarbeiten möglich –
bitte beachten Sie die Limitierung durch die Plattengrößen.

Intensiv und geheimnisvoll, wie das gleichnamige Getränk, präsentiert sich MOKKA. Von dunkelbraun bis anthrazit strahlt MOKKA mystisch, unterstrichen durch das Langformat C120, das den Holzcharakter hervorhebt.



Format

C120
120 x 40 cm

Farbspiel

moderat



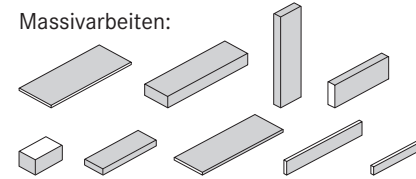
Naturkante



EMPEROR® OYSTER

Eine Perle aus der Serie EMPEROR® Country ist die Holzoptik OYSTER. Der graue Farbton lässt sich mit fast allen Stilen und Farben kombinieren, ist zeitlos und strapazierbar. Eine robuste „Holz“-Terrassenplatte fürs Leben.

Massivarbeiten:



Kundenspezifische Sonderarbeiten und Massivarbeiten möglich – bitte beachten Sie die Limitierung durch die Plattengrößen.

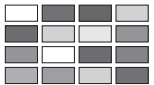
Format

C120

120 x 40 cm

Farbspiel

moderat

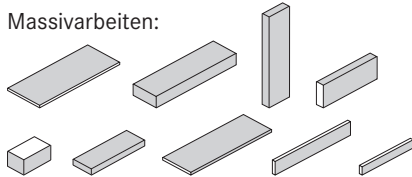


Naturkante



EMPEROR® TABAK

Massivarbeiten:



Kundenspezifische Sonderarbeiten und Massivarbeiten möglich – bitte beachten Sie die Limitierung durch die Plattengrößen.

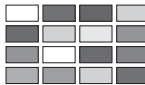
TABAK ist der Klassiker aus der Serie EMPEROR® COUNTRY. Warm und authentisch gibt sich die fein strukturierte Eichenholz-Optik. Die langen Dielen unterstreichen den Holzcharakter. TABAK ist von echtem Holz kaum zu unterscheiden.

Format

C120
120 x 40 cm

Farbspiel

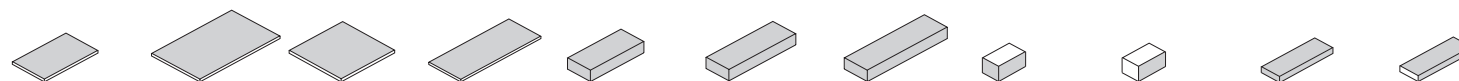
moderat



Naturkante



Übersicht



FORMATPLATTE				BLOCKSTUFE			MAUERSTEIN		ABDECKPLATTE	
E80 80x40x2	E120 120x60x2	U80 80x80x2	C120 120x40x2	B80 15x35x80	B100 15x35x100	B120 15x35x120	Eckstück 20x20x40	Mittelstück 20x20x40	Anfang-/ Endstück 80x28x5	Mittelstück 80x28x5

EMPEROR[®] OUTDOOR CERAMICS

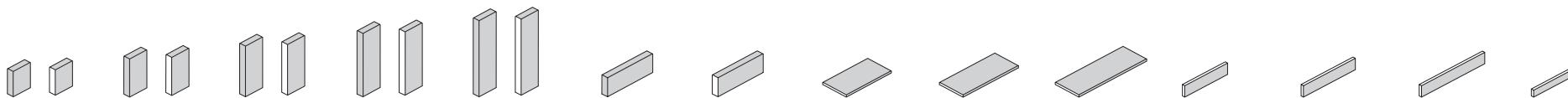
NEGRO SANTIAGO	•	•			•	•	•	•	•	•	•
VIVACE	•	•			•	•	•	•	•	•	•
NIGHTFIRE	•				•			•	•	•	•
NERO MARACANA	•	•			•	•	•	•	•	•	•
MAROQUE	•				•			•	•	•	•
JUPARANA	•				•			•	•	•	•
SANDSTONE	•				•			•	•	•	•
SOLNHOFEN	•	•			•	•	•	•	•	•	•
RIO DORADO	•	•			•	•	•	•	•	•	•
LIMERICK	•				•			•	•	•	•
SOL	•				•			•	•	•	•
KANFANAR	•				•			•	•	•	•
AMAZONIA	•				•			•	•	•	•
ATZECA	•				•			•	•	•	•
OAK	•				•			•	•	•	•
WALNUT	•	•			•	•	•	•	•	•	•
VISTUM	•				•			•	•	•	•

EMPEROR[®] urban OUTDOOR CERAMICS

METROPOLITAN			•		•			•	•	•	•
MANHATTAN			•		•			•	•	•	•
BROOKLYN			•		•			•	•	•	•

EMPEROR[®] Country OUTDOOR CERAMICS

COGNAC				•	•	•	•	•	•	•	•
MOKKA				•	•	•	•	•	•	•	•
OYSTER				•	•	•	•	•	•	•	•
TABAK				•	•	•	•	•	•	•	•



PALISADE					RASENKANTE		TRITTPLATTE			STELLSTUFE			SOCKELLEISTE
30x8x40	30x8x60	30x8x80	30x8x100	30x8x120	Anfang-/ Endstück 30x8x80	Mittelstück 30x8x80	80	100	120	80	100	120	8x2x80
•	•	•	•	•	•	•	•	•	•	•	•	•	•
•	•	•	•	•	•	•	•	•	•	•	•	•	•
•	•	•			•	•	•			•			•
•	•	•	•	•	•	•	•	•	•	•	•	•	•
•	•	•			•	•	•			•			•
•	•	•			•	•	•			•			•
•	•	•			•	•	•			•			•
•	•	•	•	•	•	•	•	•	•	•	•	•	•
•	•	•	•	•	•	•	•	•	•	•	•	•	•
•	•	•			•	•	•			•			•
•	•	•	•	•	•	•	•	•	•	•	•	•	•
•	•	•			•	•	•			•			•
•	•	•			•	•	•			•			•
•	•	•			•	•	•			•			•
•	•	•	•	•	•	•	•	•	•	•	•	•	•
•	•	•	•	•	•	•	•	•	•	•	•	•	•
•	•	•			•	•	•			•			•
•	•	•			•	•	•			•			•
•	•	•			•	•	•			•			•
•	•	•	•	•	•	•	•	•	•	•	•	•	•
•	•	•	•	•	•	•	•	•	•	•	•	•	•
•	•	•	•	•	•	•	•	•	•	•	•	•	•
•	•	•	•	•	•	•	•	•	•	•	•	•	•

Projektvorstellung

Burg Staufeneck

Auf Burg Staufeneck regieren Entspannung und Genuss. Ein Fünf-Sterne Hotel mit einem Gourmetrestaurant im Herzen von Schwaben spricht alle Sinne an. Gut, dass es EMPEROR® gibt. Mit den Farben LIMERICK und RIO DORADO in unterschiedlichen Größen und mit Massivarbeiten wurde der Aussenbereich geradezu himmlisch gestaltet. Der Infintiy-Pool lädt zur Erfrischung ein. Luxus auf höchstem Niveau.




www.burg-staufeneck.de





Technische Informationen

 Format
E80 80 x 40 cm

 **E120** 120 x 60 cm

 **U80** 80 x 80 cm

 **C120** 120 x 40 cm

 Stärke 2 cm

 Frostbeständigkeit
ISO 10545.12

 Wasseraufnahme
~ 0,1% **ISO 10545.3**

 Anwendungsbereich
Außen, hohe Beanspruchbarkeit

 Beständigkeit gegen Chemikalien
UNI EN ISO 10545.13
UNI EN ISO 10545.14

 Biegefestigkeit -50 N/mm²
EN 14411 B1a


 Bruchlast
Klasse 1 (7,00 kN)
EN 12825
Mechanische Festigkeit U11 EN 1339


 Rutschfestigkeit
R11 nach DIN 51130
Klasse 1 (7,00 kN al centro)
EN 12825
Mechanische Festigkeit U11 EN 1339

Verpackungseinheiten

 **E80**
2 Stück pro Karton, 24 Kartons pro Palette
entspricht 15,36m²/Palette

 **E120**
1 Stück pro Karton, 26 Kartons pro Palette,
entspricht 18,72m²/Palette

 **U80**
1 Stück pro Karton, 26 Kartons pro Palette
entspricht 16,64m²/Palette

 **C120**
1 Stück pro Karton, 54 Kartons pro Palette,
entspricht 25,92m²/Palette

VERLEGERICHTLINIEN



Wichtiger Hinweis:

Es handelt sich bei unseren ‚Verlegerichtlinien‘ lediglich um eine allgemeine Empfehlung; die individuellen Verhältnisse vor Ort sind stets gesondert zu prüfen und können selbstverständlich in dieser allgemeingültigen Empfehlung nicht berücksichtigt werden. Ebenso ist eine Abstimmung mit den jeweils verwendeten Verlegematerialien zwingend notwendig. Sprechen Sie hier mit Ihrem Fachhändler und Lieferanten. Alle gemachten Angaben bleiben unverbindlich.

Verlegung im Splittbett

IDEAL FÜR

Gartenterrasse

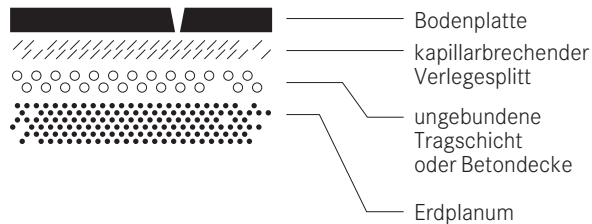
Eingang und Weg

Balkon



Gefälle
mindestens
2%

BELAGSKONSTRUKTION



VORTEILE

- / kostengünstig
- / einfache Realisierung
- / schnelle Verarbeitung

VORAUSSETZUNGEN

Bei allen Arbeiten gelten die gültigen DIN-Normen, Flachdachrichtlinien bzw. ZDB-Merkblätter. Bitte beachten Sie die Gegebenheiten vor Ort und sprechen Sie mit Ihrem Materiallieferanten.

VORARBEITEN

Nicht tragende Bodenschichten (Mutterboden) müssen ca. 25-50 cm ausgehoben werden. Danach wird die Fläche mit einer kapillARBrechenden Frostschutzschicht aus Schotter bzw. Kies der Körnung 0/32 mm verfüllt und verdichtet. Grundsätzlich müssen Tragschichten mit einem Gefälle von mindestens 2% hergestellt werden.

Bei Verlegung im Splittbett auf einer Betonträgerplatte (nicht unterkellert, nicht gedämmt) muss sichergestellt werden, dass alle Schichten, auch die Betonträgerplatte, ein Gefälle von min. 2% aufweisen. Nötigenfalls muss zuvor ein Gefälle-Estrich auf die Betonträgerplatte aufgebracht werden. Die Betonträgerplatte bzw. der Gefälle-Estrich und vorhandene Hausanschlüsse müssen mit einer geeigneten Abdichtung (z.B. Bitumen-Dichtungsbahn) abgedichtet werden. Zum Schutz der Abdichtung sollte ein Schutzvlies oder eine Bautenschutzmatte vor dem Einbringen des Splittes auf die Abdichtung aufgelegt werden. Anstelle der Schutzmatte und zur besseren Entwässerung empfehlen wir die Verwendung einer „Drainagenmatte für lose Verlegung“.

Grundsätzlich ist jede vorhandene Konstruktion auf die Tragfähigkeit des Aufbaus zu prüfen. Bitte beachten Sie jeweils die technischen Datenblätter und Verlegehinweise des Lieferanten für die o. g., zu verwendenden Materialien. Der Belagsabschluss muss jeweils so ausgeführt werden, dass es nicht zum „Verrutschen“ der EMPEROR® Bodenplatte kommen kann. Außerdem ist hierbei ebenfalls darauf zu achten, dass es durch den Belagsabschluss nicht zu einem Feuchtigkeitsstau kommen kann.

VERLEGUNG

Für die Verlegung unserer EMPEROR® Bodenplatte empfehlen wir eine Ausgleichsschicht aus Edelsplitt (z. B. Basaltsplitt), Körnung 2-5 mm, Aufbauhöhe ca. 50 mm. Die Fliesen können nach der Verlegung leicht mit einem Gummihammer angeklopft werden, um ein gleichmäßiges Niveau zu erreichen.

Bitte achten Sie auf ein ausreichendes Gefälle von min. 2%. Die Fliesen sind mit einer Fugenbreite von mindestens 3 mm zu verlegen und mit einem Fugensand bzw. Fugensplitt (Körnung 0-3 mm bzw. 1-3 mm) zu verfugen. Bei einer losen Verlegung (wie hier beschrieben) ist eine Verfugung mit 1K- bzw. 2K-Pflasterfugenmörtel nicht möglich.

Im Anschluss an feste Bauteile oder Wände muss eine Bewegungsfuge von mindestens 8 mm angelegt werden.

Verlegung im Einkornmörtel auf Drainagematte

VORTEILE

- / fest verlegte und fest verfugbare, keramische Großformate für unbeschwertes Terrassenguss
- / sichere und drainfähige Belagskonstruktion

VORAUSSETZUNGEN

Bei allen Arbeiten gelten die gültigen DIN-Normen, Flachdachrichtlinien bzw. ZDB-Merkblätter. Bitte beachten Sie die Gegebenheiten vor Ort und sprechen Sie mit Ihrem Materiallieferanten.

VORARBEITEN AUF UNGEBUNDENEN TRAGSCHICHTEN

Nicht tragende Bodenschichten (Mutterboden) müssen ca. 25-50 cm ausgehoben werden. Danach wird die Fläche mit einer kapillarbrechenden Frostschutzschicht aus Schotter bzw. Kies der Körnung 0/32 mm verfüllt und verdichtet.

VORARBEITEN AUF BETONTRÄGERPLATTEN

Bei Verlegung auf Einkornmörtel auf einer Betonträgerplatte (nicht unterkellert, nicht gedämmt) muss sichergestellt werden, dass alle Schichten, auch die Betonträgerplatte, ein Gefälle von min. 2% aufweisen. Nötigenfalls muss zuvor ein Gefälle-Estrich auf die Betonträgerplatte aufgebracht werden. Die Betonträgerplatte bzw. der Gefälle-Estrich und vorhandene Hausanschlüsse müssen mit einer geeigneten Abdichtung (z.B. Bitumen-Dichtungsbahn) abgedichtet werden. Zur besseren Entwässerung empfehlen wir die Verwendung einer „Drainagematte für feste Verlegung“.

ALLGEMEINE VORARBEITEN

Grundsätzlich ist die vorhandene Konstruktion auf Tragfähigkeit des Aufbaus zu überprüfen. Nässestau an den Belagsrändern ist durch die richtige Auswahl und Ausführung des Randabschlusses zu vermeiden.

VERLEGUNG

Der Einkornmörtel ist nach Herstellerangaben aufzubereiten, einzubringen und abzuziehen. Die Aufbauhöhe des einzubringenden Einkornmörtels ist unter Berücksichtigung der Herstellerangaben, der nachfolgenden Nutzung und des Untergrundes zu kalkulieren. Nach dem Aufziehen des Einkornmörtels wird die EMPEROR® Bodenplatte mit einer Kontaktschicht auf der Plattenrückseite nach Herstellerangabe versehen und auf dem Mörtelbett in Flucht und mit einem Fugenabstand von mindestens 3 mm verlegt. Unter Verwendung eines Gummihammers werden die Bodenplatten leicht angeklopft und niveauguliert. Feldgrößen und Dehnfugen sind gemäß ZDB-Merkblatt und ggf. Herstellerangaben des Drainagesystems entsprechend anzulegen und auszuführen. Im Anschluss an feste Bauteile oder an aufgehenden Wänden ist eine ausreichende Bewegungsfuge ebenfalls anzulegen. Die Fugen werden nach Abtrocknen der verlegten Fläche mit einer geeigneten Pflasterfuge oder einem geeigneten zementären Fugenmörtel ausgefugt. Zur Verarbeitung sind die Herstellerangaben zu berücksichtigen.

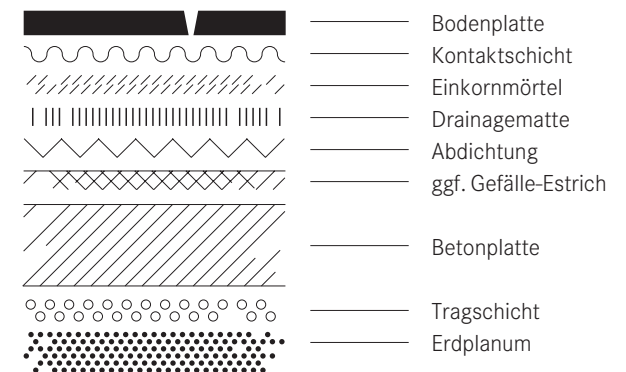
IDEAL FÜR

Terrassen und Balkone
mit festen, ebenen Oberflächen



Gefälle
mindestens
2%

BELAGSKONSTRUKTION

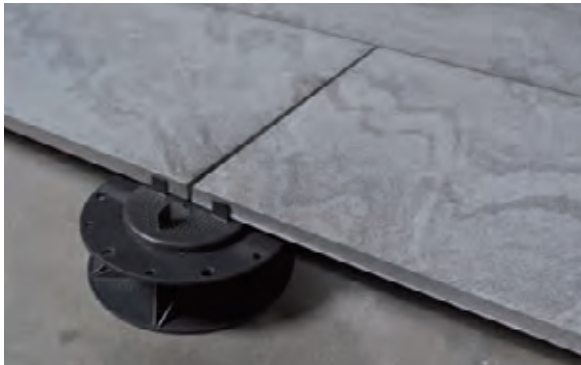


Verlegung auf Stelzlager

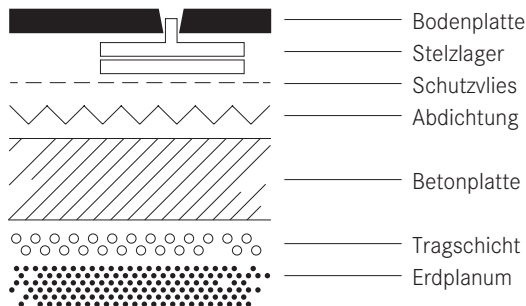
IDEAL FÜR

Gartenterrasse
Balkon

Gefälle
mindestens
2%



BELAGSKONSTRUKTION



VORTEILE

- / einfacher und schneller Aufbau
- / Belag wieder aufnehmbar/einfacher Austausch
- / keine Trocknungszeiten
- / problemloser Höhenausgleich unebener Untergründen durch höhenverstellbare Stelzlager

VORAUSSETZUNGEN

Bei allen Arbeiten gelten die gültigen DIN-Normen, Flachdachrichtlinien bzw. ZDB-Merkblätter.

VORARBEITEN

Zuerst muss die Fläche auf Unebenheiten geprüft werden. Eventuelle Toleranzen sind durch Ausgleichen bzw. Spachteln zu beseitigen. Ein Höhenausgleich in der Belagsfläche mit Ausgleichplättchen unter den Stelzlager ist nur bedingt möglich. Abgedichtete Tragschichten sind mit entsprechendem Gefälle von mind. 2 % herzustellen. Besitzt der Untergrund noch kein Gefälle, so ist ein Gefälle-Estrich erforderlich. Verlegeuntergründe müssen abgedichtet werden, sodass sie eine dichte, wasserführende Ebene bilden. Die Abdichtung für eine Verlegung mit Stelzlager wird überlappungsfrei in z. B. Verbundabdichtungen mit flexiblen Dichtschlämmen erstellt. Zum Schutz der wasserführenden Ebene vor Beschädigung sind vorzugsweise geeignete Bahnen aus PE-Folie oder Schutzvlies zu verarbeiten. Hierbei ist auf die Materialverträglichkeit der jeweiligen Komponenten zu achten. Bei einem Einsatz einer Wärmedämmschicht unter der Abdichtungsebene und der Auswahl des richtigen Dämmstoffs ist Rücksprache mit dem Statiker und dem Dachdeckerfachbetrieb zu halten. Geeignet sind nur Dämmstoffe mit ausreichender Druck- und Biegefestigkeit, die die Stabilität des Belags und der Konstruktion bei einer punktuellen Belastung gewährleisten.

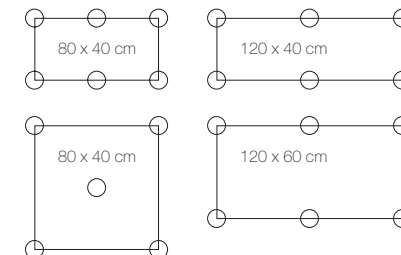
ALLGEMEINE VORARBEITEN

Grundsätzlich ist die vorhandene Konstruktion auf Tragfähigkeit des Aufbaus zu überprüfen. Der Belagsabschluss ist je nach Gegebenheit mit Profilen, Randsteinen oder Palisaden so auszubilden, dass die EMPEROR® Bodenplatte nicht wandern können. Nässestau an den Belagsrändern ist durch die richtige Auswahl des Randabschlusses zu vermeiden. Die Ausführung der Vorarbeiten ist gemäß DIN-Normen, ZDB-Merkblättern bzw. Flachdachrichtlinie durchzuführen.

VERLEGUNG

EMPEROR® Bodenplatten werden in Flucht und einer Richtung auf die Stelzlager verlegt. Die jeweilige Stelzmethode wird genau unter dem Kreuzungspunkt der Fugen verlegt. Desweiteren sind Stelzpunkte zentral an den Längskanten zu setzen. Beachten Sie dazu unsere Stelzpunkt-Empfehlung. Die integrierten Fugenspacer der Stelzlager geben den Fugenabstand von mindestens 3 mm vor. Bei dieser Verlegung bleiben die Fugen offen. Im Anschluss an feste Bauteile oder an aufgehenden Wänden ist eine ausreichende Bewegungsfuge von mindestens 8 mm anzulegen.

UNVERBINDLICHE STELZPUNKT-EMPFEHLUNG*



* Sprechen Sie mit Ihrem Stelzlager-Lieferanten

Verlegung mit Fliesenkleber

VERLEGUNG

Sprechen Sie bei dieser Verlegeart mit Ihrem Fachhändler und Lieferanten. Und lassen sich sich zwingend vom Hersteller der Bauchemie das entsprechende Produkt für Ihre Anwendung freigeben.

IDEAL FÜR

Innenbereiche und z.B. überdachte Balkone, Wintergärten, etc. mit festen, ebenen Oberflächen



Gefälle
mindestens
2%

BELAGSKONSTRUKTION



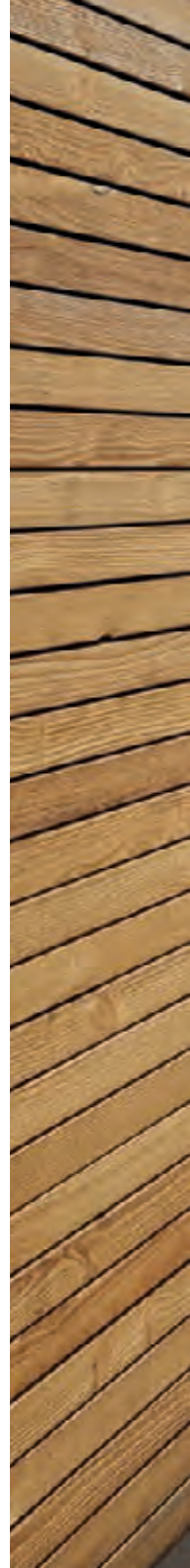
EMPEROR® NEGRO SANTIAGO
SEITE 18



EMPEROR® WALNUT
SEITE 33



EMPEROR® VISTUM
SEITE 34





Bohren und schneiden

Marcris – der Spezialist

Der präzise Schnitt in große Fliesen

Marcris ist Hersteller hochwertiger Diamantwerkzeuge für die Bearbeitung von Fliesen aller Art. Spezialitäten sind das Schneiden und Bohren von EMPEROR® Produkten direkt auf der Baustelle.

Für das Schneiden der EMPEROR® Fliesen empfehlen wir entweder den Nassschnitt mit Führungsschiene und Handkreissäge STC185 oder das Freihandschneiden mit unserer FZ850 auf einem Winkelschleifer.

Auch die Bohrungen werden vor Ort durchgeführt. Hierzu bieten wir sowohl unser Nassbohrsystem PG 850 als auch die Trockenbohrer aus der Reihe PG750 an.



marcris
Erleben Sie den Unterschied

Online-Gestaltungs-Tool für Traum-Terrassen

Die Gestaltung von Räumen und Oberflächen stellt hohe Ansprüche an das Vorstellungsvermögen.

seltravision ist ein Online-Visualisierungs-Tool, das das gesamte SELTRA und EMPEROR® Bodenbelagssortiment in unterschiedlichen Gartenszenarien darstellt. Ganz einfach können Sie aus über 50 Bodenbelägen, aus Naturstein oder Keramik, in verschiedenen Verlegemustern auswählen. Die Verlegerichtung ändern. Und zoomen.

Das inspiriert und erleichtert Ihnen die Entscheidung zum ‚Richtigen‘.

Probieren Sie es einfach aus unter:
www.seltravision.de



EMPEROR® Fugenkreuze sind perfekt auf die EMPEROR® Bodenplatten abgestimmt. So ist immer die perfekte Fugenbreite garantiert. Die Fugenkreuze werden eingebaut und mitverfugt – egal, ob in der festen oder losen Verfugung. Das kleine Tellerchen verhindert ein Aufsteigen oder Absacken des Fugenkreuzes, einfach und clever. Es ist verwendbar für die Verlegung im Versatz oder in der Kreuzfugenausbildung.

Einfach mitbestellen.

EMPEROR® Fugenkreuz – das Plus fürs Fugenbild





Ihr EMPEROR® Fachpartner

EMPEROR®

OUTDOOR CERAMICS

www.emperor-ceramics.de